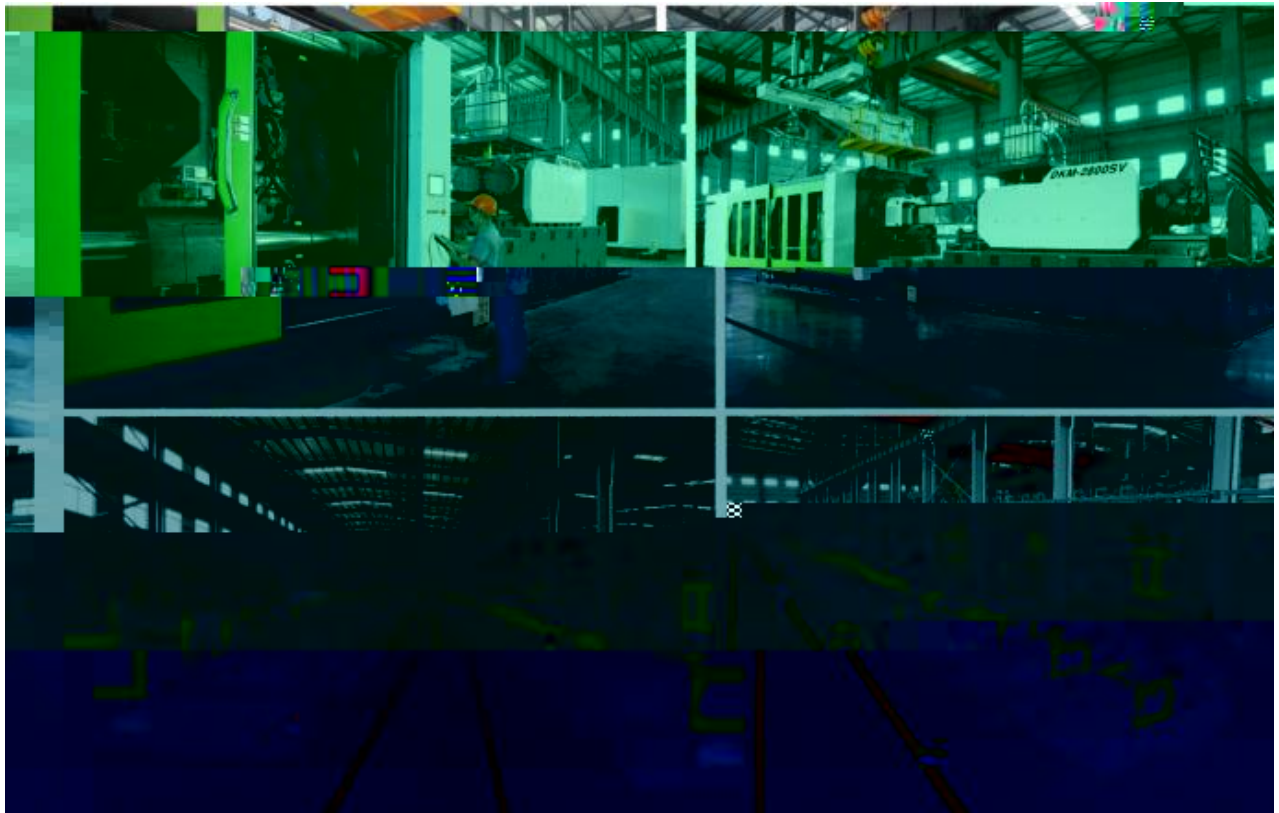




:

:



1.1

1.2

1.3

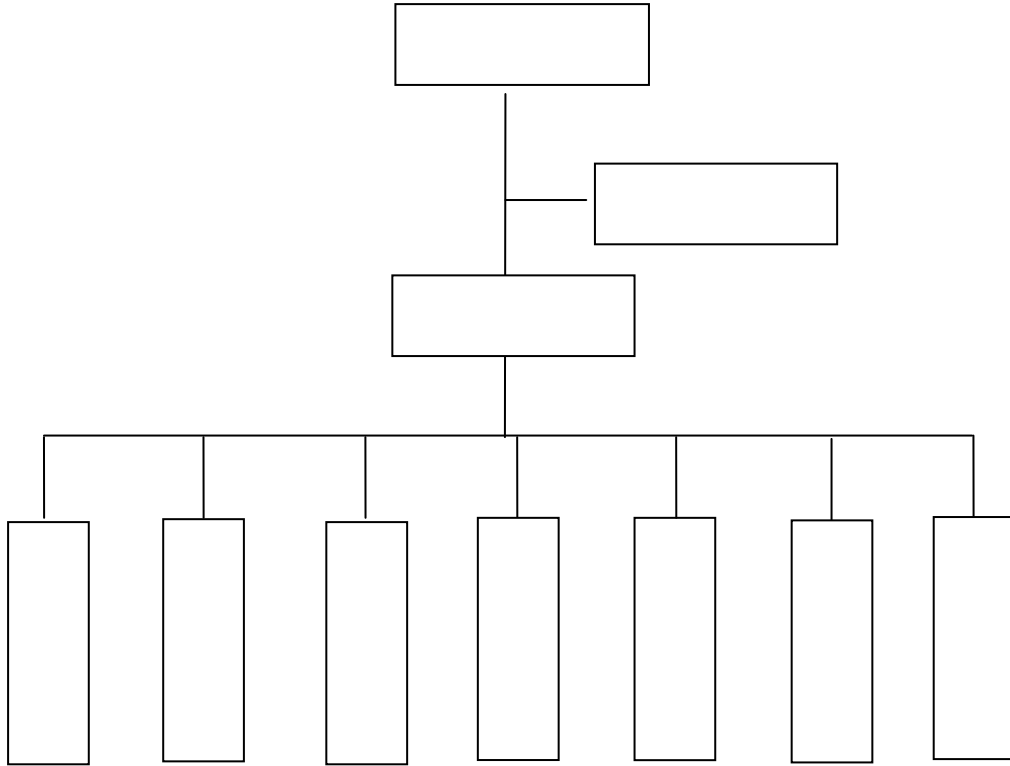
1.4

1.5

1.6

1.7

2.1



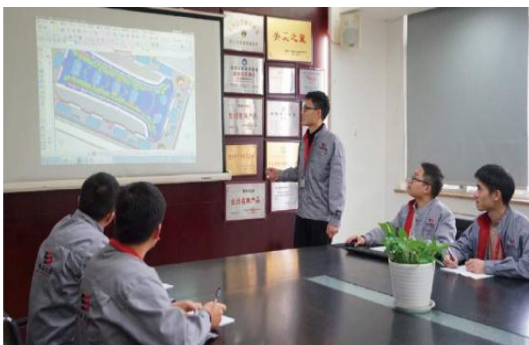
2.2

项目	管理指标		单位	2017	2018	
检 进 验 料	批次不良率%	目标	%	20.00%	9.00%	
		实绩	%	12.00%	8.00%	
工 序 质 量 控 制	内部异常问题 关闭率	目标	%	80%	85%	
		实绩	%	83.00%	86%	
	重 点 工 序 和 产 品 过 程 合 格 率	锁模	目标	%	90%	93%
			实绩	%	92%	94%
		机架	目标	%	85%	95%
			实绩	%	92%	95%
		射台	目标	%	90%	93%
			实绩	%	92%	94%
		喷漆	不良实绩	%	90%	93%
			废品实绩	%	92%	94%
		总装	目标	%	90%	93%
			实绩	%	92%	94%
		电气	目标	%	90%	93%
			实绩	%	92%	94%
		钣金	目标	%	90%	93%
			实绩	%	92%	94%
调试	目标	%	95%	98%		
	实绩	%	98%	98%		
顾客抱怨	投诉次数	目标	次数	12	12	
		实绩	次数	13	12	
顾客退货	退货PPM	目标	台	0	0	
		实绩	台	0	0	
产品交付	交付不良 PPM	目标	台	1	1	
		实绩	台	0	0	

3.1

3.2

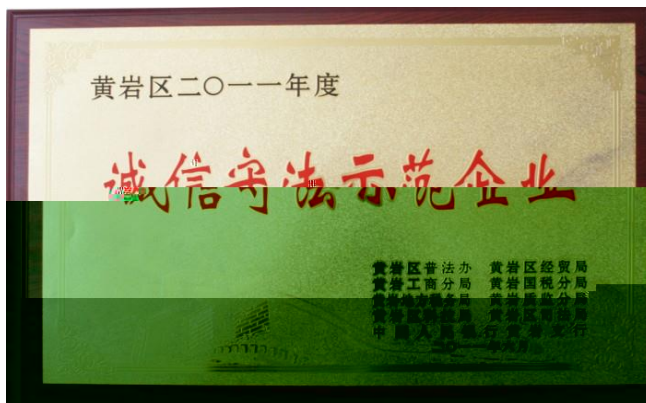
3.2.1



3.2.2

3.2.3

3.3



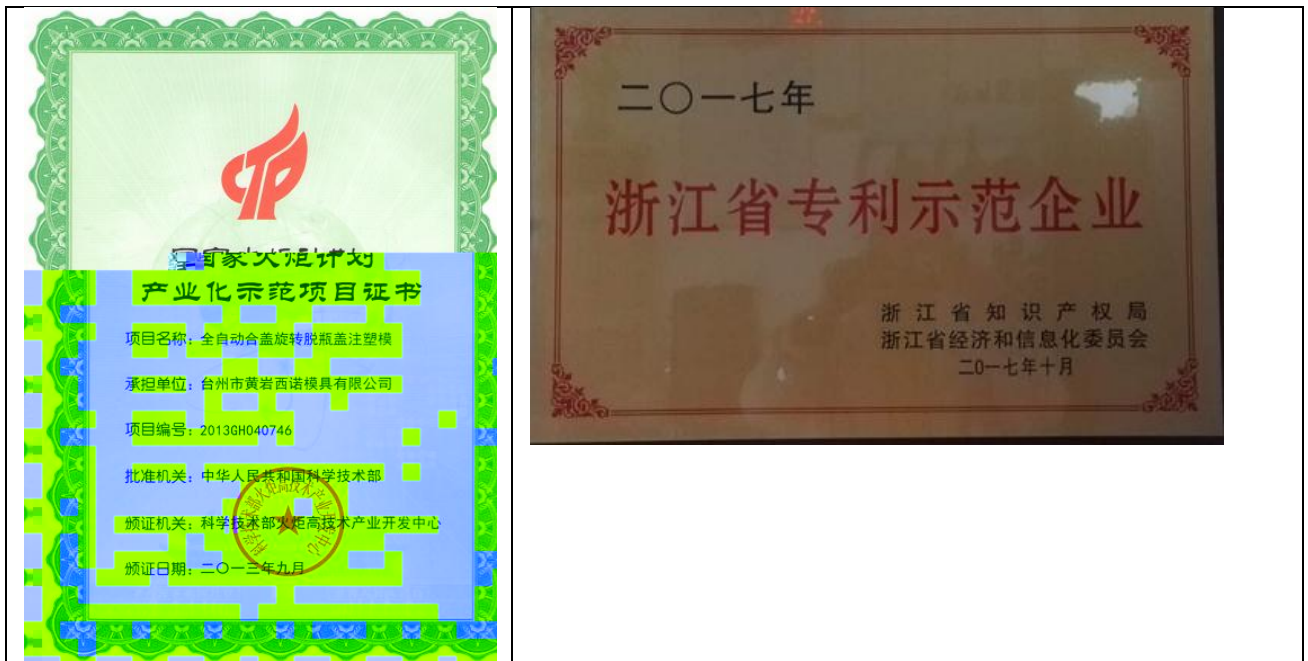
4.1

4.2

4.3

5.1

5.2



6.1



西诺控股集团有限公司售后服务记录表

客户代码 2001854
客户VIP分值

文件编号 TS19060009 填制时间 2019/6/6 发出人 包青青 签收人 时间 2019/6/6

时间	费用支付方式	远程售后服务内容	订单号	申请人	项目进度	情况描述	申请原因	服务
公司	配件支付方式	配件维修	SINO81016	包青青	项目进度	高建立	技术支持	
			主板		部长			
			注塑机350p		组长			
					出运时间	2018-9		
		客户资料文件及路径 /0售后投诉/机器/S.NO681016销售一部包青青售后投诉/						
损坏,请安排维修,或者寄新的。		问题描述 质保期内,胡尔与客户直接对接联络,客户投诉350定量本PET注塑机 主板电压380v,5-hz,3p						
物料清单								
单位	数量	物料类型	品名	规格型号				
建全部闪906	签名:	技术中心、项目部分析原因及解决方案	科霸电脑1070主机控制故障,画面持续开启,按钮闪烁,机器无法开启,需进行维修。 -高建立20190					

6.2

6.2.1

6.2.2

6.2.3

